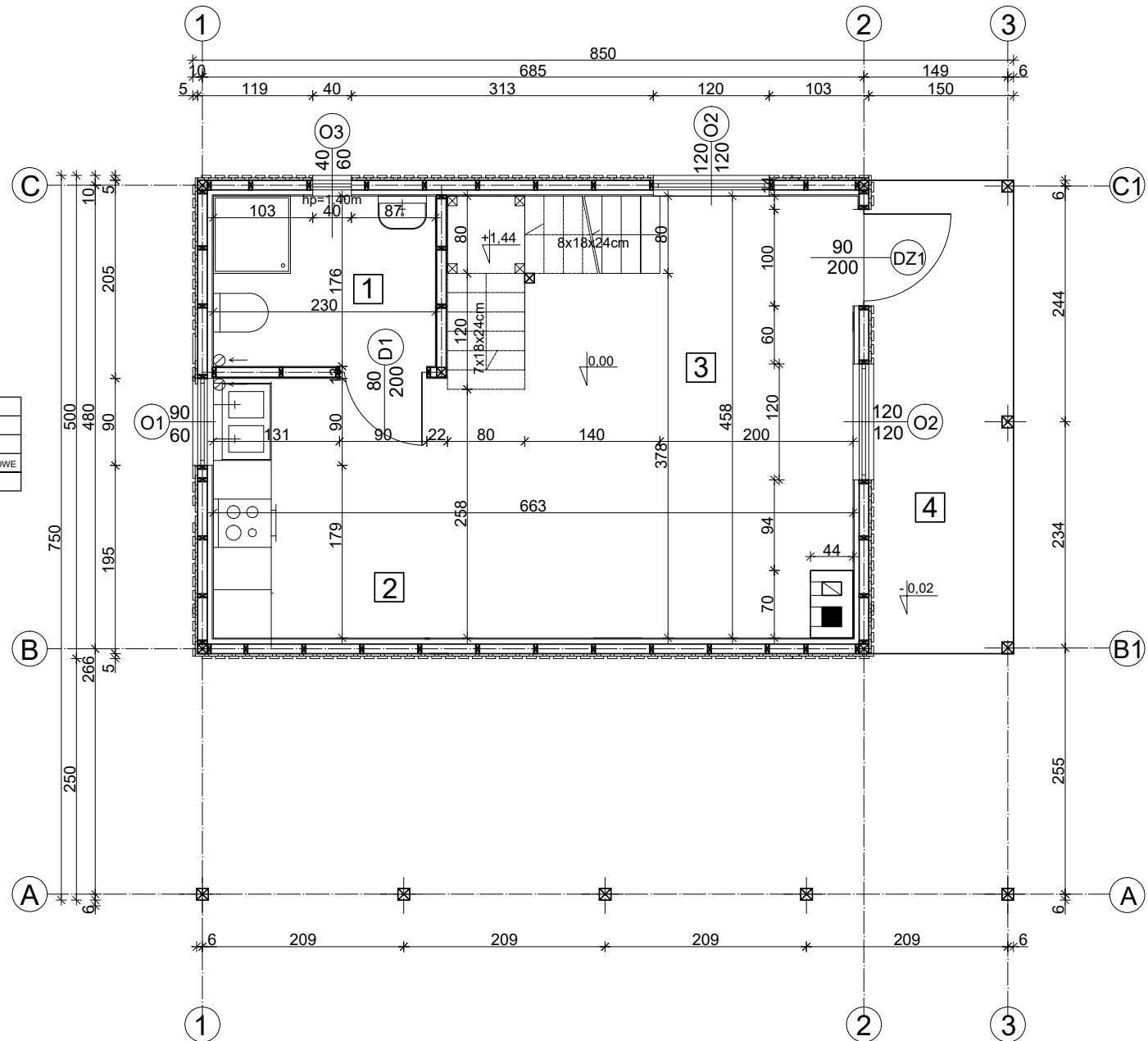


RZUT PARTERU SLUPY



Lp.	Nazwa	Powierzchnia	Podłoga
1	LAZIENKA	4,07m ²	TERAKOTA
2	KUCHNIA	6,51m ²	TERAKOTA
3	SALON	19,00m ²	DESKI PODŁOGOWE
RAZEM		powierzchnia 29,58m ²	
		POWIERZCHNIA TARASU - 7,15m ²	
		POWIERZCHNIA ZABUDOWY - 41,74m ²	

RZUT PODDASZA SLUPY

Lp.	Nazwa	Powierzchnia	Podłoga
11	POKOJ	4,31m ² /10,52m ²	DESKI PODŁOGOWE
12	PRZEDPOKOJ	3,37m ² / 6,73m ²	DESKI PODŁOGOWE
13	POKOJ	3,85m ² /9,09m ²	DESKI PODŁOGOWE
RAZEM		powierzchnia 11,53m ² / 26,34m ²	
POWIERZCHNA TARASU		- 2,72m ² /6,96m ²	

